


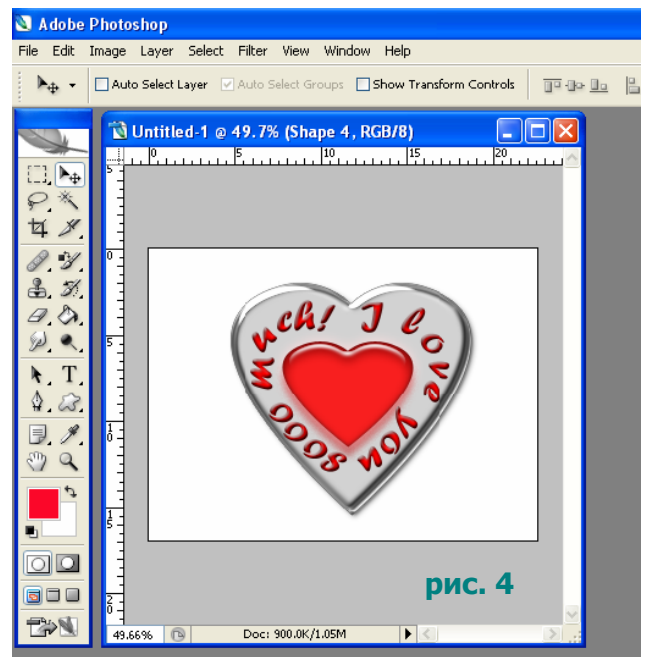
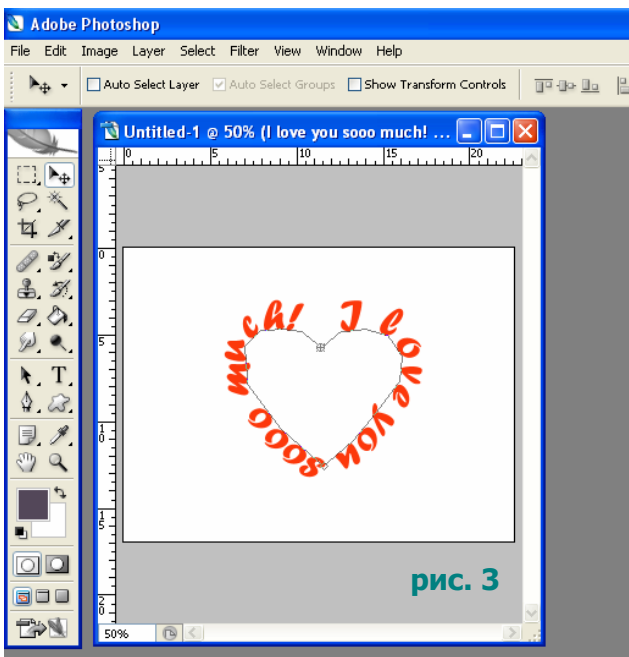
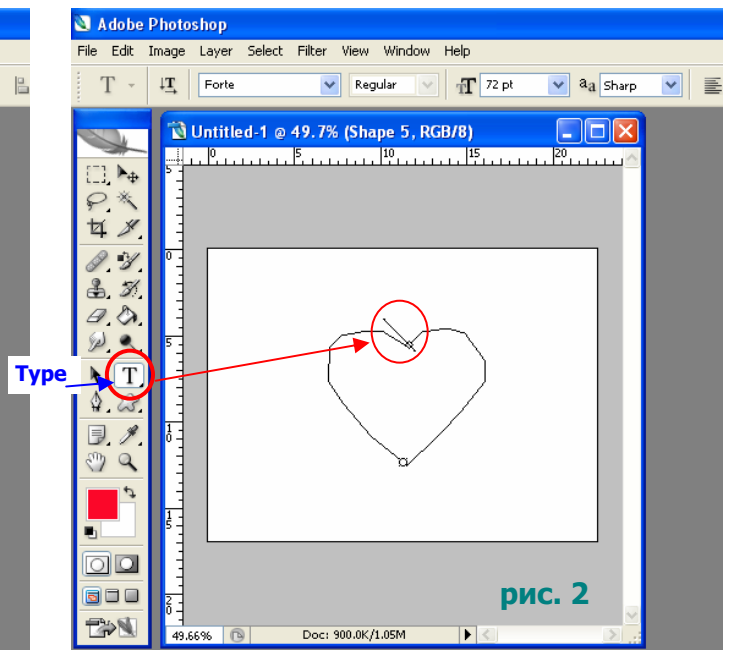
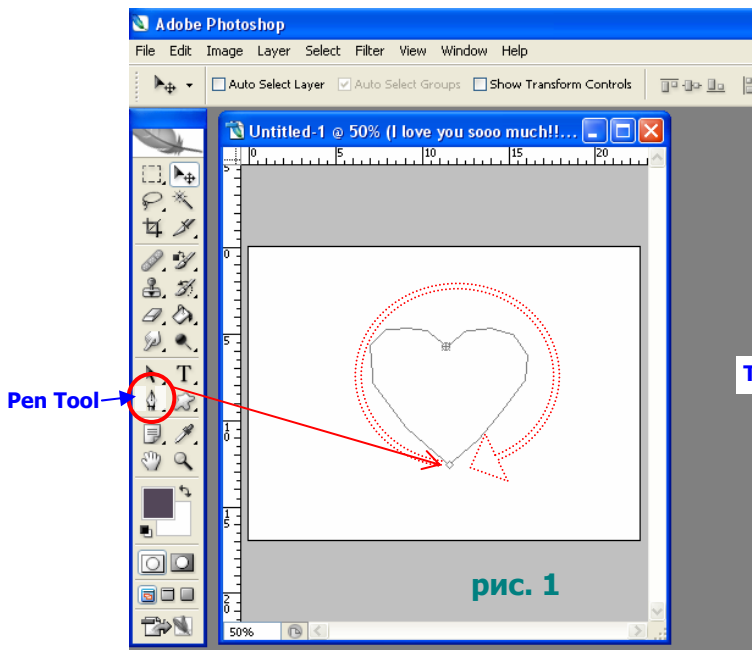
Расположение надписи вдоль контура

В новой версии Photoshop добавлена еще одна потрясающая возможность! Теперь вы можете выравнивать надписи вдоль любого созданного контура, причем выполнить это крайне просто. Первым делом создайте сам контур (инструмент **Pen Tool** или **Custom Shape Tool**). Образец контура показан на **рис. 1**.

Теперь выберите инструмент **Type** (**рис. 2**) и поместите курсор над начальной точкой контура. Внизу, возле курсора, отобразится маленький значок в виде изогнутой линии . Это значит, что текстовая строка получила привязку к этому контуру. Просто начинайте набирать текст, и базовая линия автоматически будет выравниваться вдоль вашего контура (**рис. 3**).

Набрав текст, можете, при необходимости, воспользоваться маркерами опорных точек, чтобы настроить форму контура, или используйте курсор, чтобы перетаскивать саму надпись вдоль контура, если ее расположение вас не устраивает. Когда надпись создана, вы можете двигаться дальше и применять к ней любые действия (**рис. 4, 5**): добавлять к ней тени, свечения, применять фильтры и стили.

Однако не стоит забывать об одном важном моменте, который может быть легко упущен из виду: что бы вы ни делали, надпись по-прежнему должна оставаться читабельной.



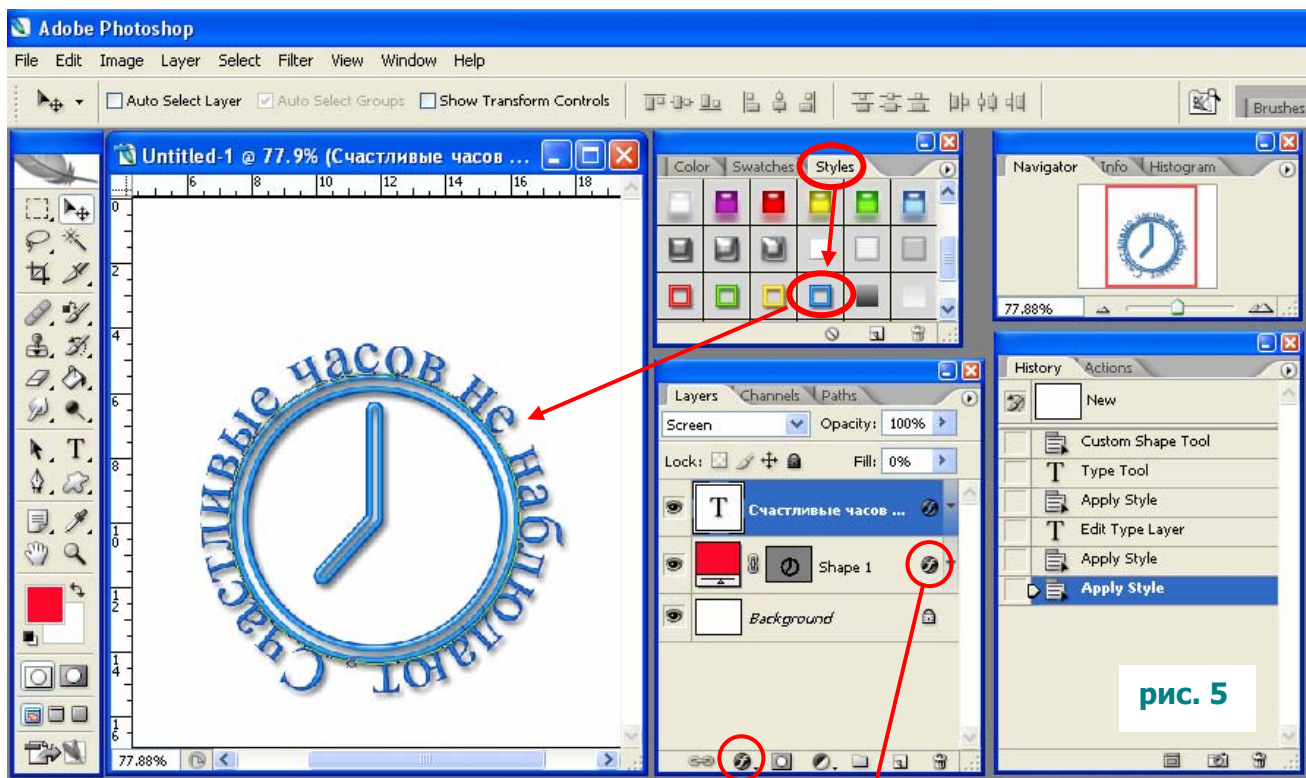


рис. 5

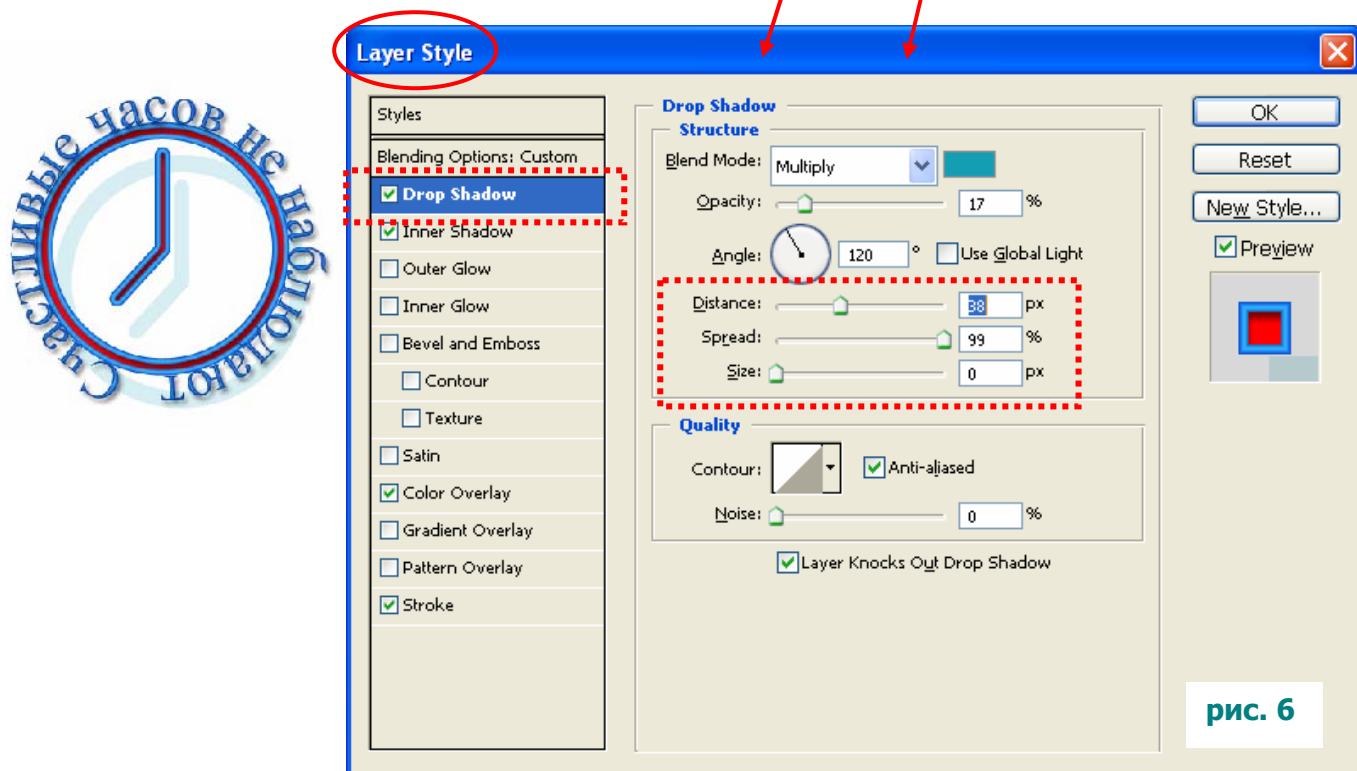


рис. 6

Задание к уроку «Расположение надписи вдоль контура»

1. Создать несколько рисунков с надписями вдоль произвольных контуров. При создании контуров использовать инструменты Pen Tool и Custom Shape Tool.
2. Довести рисунки до законченного вида, используя возможности Layer Style, см. рис. 6.